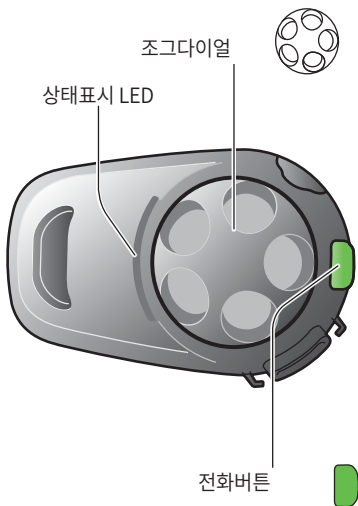


# SMH5 MultiCom 빠른 시작하기

최신 한글 사용자 설명서와 펌웨어를 [www.senablutooth.co.kr](http://www.senablutooth.co.kr) 에서 다운로드 하세요.

세나블루투스 제품은 지속적으로 펌웨어를 향상하고 업데이트합니다. 제품을 최적의 상태로 사용하기 위해서 주기적으로 최신의 펌웨어로 업그레이드하는 것이 좋습니다. 최신의 한글 사용자 설명서와 함께 펌웨어 버전에 따른 한글 사용자 설명서를 온라인으로 제공합니다.

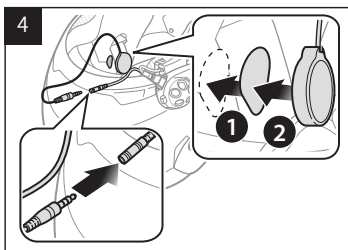
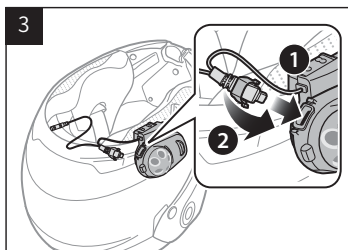
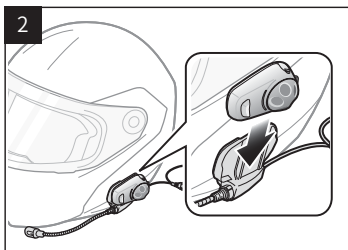
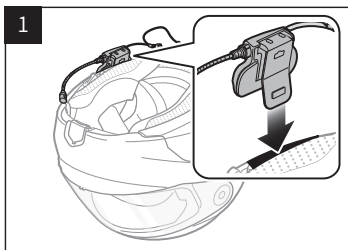
마이크로 USB 충전단자 겸  
펌웨어 업그레이드 단자



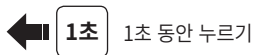
충전 LED  
■ 충전 중  
■ 충전 완료



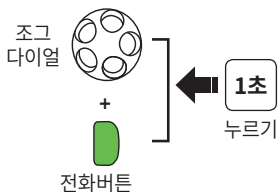
## 헬멧에 SMH5 MultiCom 장착하기



## 버튼 동작



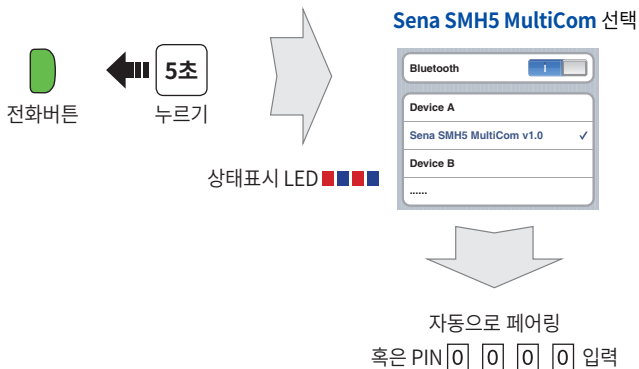
## 전원 켜기/끄기



## 볼륨 조절



## 블루투스 페어링 | 휴대전화, MP3플레이어, GPS내비게이션



# 휴대전화의 발신과 수신



전화받기



전화버튼



누름

또는



"안녕"  
"Hello"



전화끊기



전화버튼



누름



음성 다이얼



전화버튼



누름



스피드다이얼



전화버튼



누름

빠르게 두번  
살짝 누르기



수신거절



조그다이얼



2초

누르기



통화전환

휴대전화나 헤드셋으로 통화음을 서로 전환하기



전화버튼



2초

누르기

## 음악



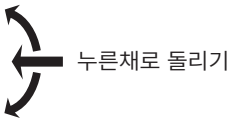
조그다이얼



1초  
누르기



조그다이얼



누른채로 돌리기

## 배터리 수준확인



전원켜기



상태표시 LED

70 ~ 100%



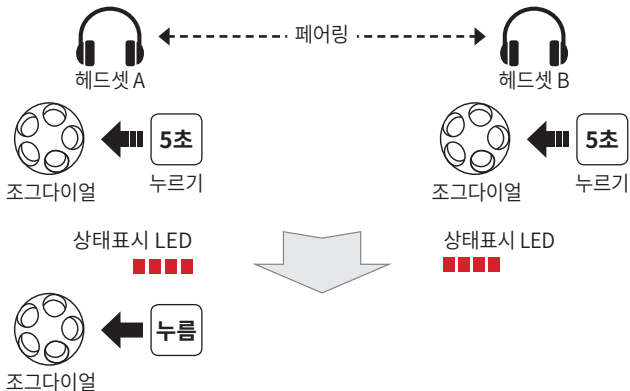
30 ~ 70%



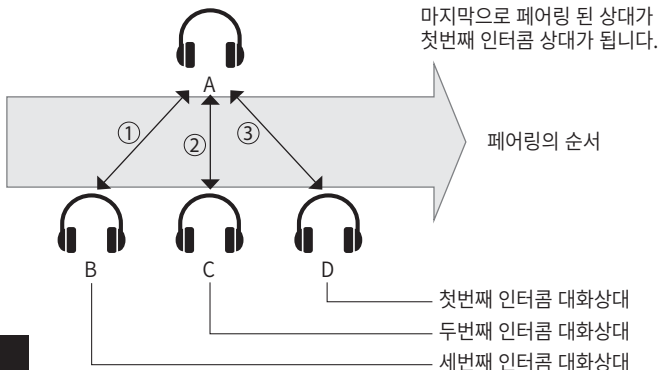
0 ~ 30%



## 인터콤 페어링 하기



## 여러개의 헤드셋과 인터콤 페어링 하기



## 인터콤 시작하기



조그다이얼



살짝 누르기



빠르게 두번  
살짝 누르기



빠르게 세번  
살짝 누르기

## 인터콤 종료하기



조그다이얼



## 공장 초기값으로 되돌리기



상태표시 LED 

리셋확인

**SENA**  
**BLUETOOTH KOREA**

세 나 블 루 투 스 코 리 아

[www.senablutooth.co.kr](http://www.senablutooth.co.kr)

 [www.facebook.com/senablutoothkr](https://www.facebook.com/senablutoothkr)

기술지원: [support@senablutooth.co.kr](mailto:support@senablutooth.co.kr)

제품보증과 책임제한을 포함한 제품과 관련된 중요 정보는 세나블루투스코리아 웹사이트상의 사용자 설명서에 기술되어 있습니다. 본 제품을 사용하는 것은 고객이 해당 협약의 모든 조항에 동의하는 것을 의미합니다.